

マルチソーラーシステムの設置に関する注意事項

- マルチソーラーシステムの設置を検討される場合は、事前に弊社営業担当者と詳細打合せが必要です。
- 屋根勾配は必ず1/50以上としてください。
- 防水層の選定はカタログ記載の仕様若しくは耐久性に優れた「アスファルト系防水複層工法」を採用することもできます。

マルチソーラーシステムの施工・取扱いに関する注意事項

- 「UNI-SOLAR」自体を裁断したり、折り曲げたり、穴を開けないようにしてください。
- 「UNI-SOLAR」の表面は歩行しないでください。
- 「UNI-SOLAR」の表面に物を置かないようにしてください。
- 「UNI-SOLAR」の表面に水溜りや泥砂等が溜まることあり、定期的な清掃をお勧め致します。
- 「UNI-SOLAR」に破損や亀裂等の不具合が発生した場合は、速やかに弊社又は防水施工店にご連絡ください。
- 「UNI-SOLAR」は高電圧が発生しますので取扱いには十分注意してください。
- その他施工・取扱いの注意事項につきましては弊社までご相談ください。



ミズ太郎



総合防水材料メーカー

日新工業株式会社

☎ 0120-86-2424 [営業総務課]

- 本社/ソーラーシステム販売推進課 〒120-0025 東京都足立区千住東2-23-4 TEL.(03)3882-2458
- 関東 TEL.(03)3882-2641 ■ 九州 TEL.(092)451-1095 ■ 広島 TEL.(082)541-5033
- 大阪 TEL.(06)6533-3191 ■ 札幌 TEL.(011)281-6328 ■ 西関東 TEL.(045)316-7885
- 名古屋 TEL.(052)933-4761 ■ 仙台 TEL.(022)263-0315 ■ 工場 埼玉・山形

Feb.2012-4000 GP

NISSHIN

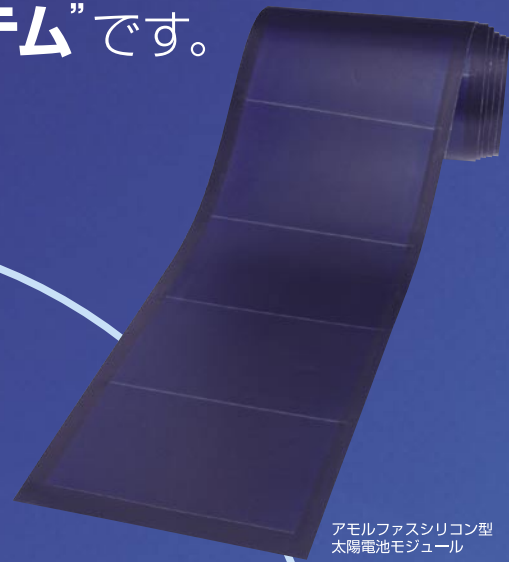
【太陽電池一体型防水シートシステム】 Multi Solar System

総合防水材料メーカーが提案する
太陽電池一体型防水シートシステム



日新工業株式会社

マルチソーラーシステムは、日新の防水システムと世界最大のアモルファスシリコン型太陽電池モジュールメーカー United Solar Ovonic社のユニソーラー発電システムを融合させた“太陽電池一体型防水シートシステム”です。



アモルファスシリコン型太陽電池モジュール

防水改修に最適なシステム

結晶系太陽電池モジュールと異なり「UNI-SOLAR」は防水施工業者が防水工事と同時に太陽電池を施工できるので、防水層が傷付けられることがありません。

マルチソーラーシステムの特徴

Powered by **UNI-SOLAR**

様々な防水工法の選択が可能

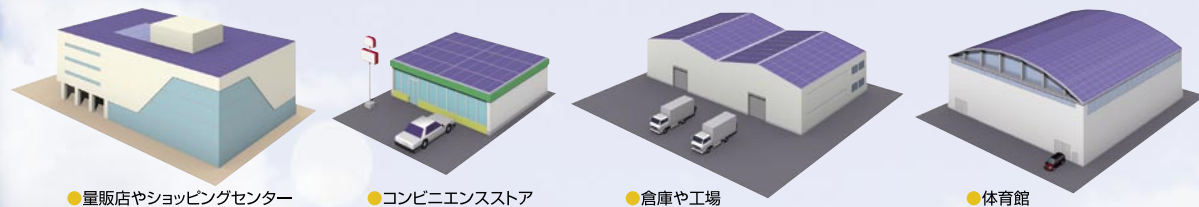
「UNI-SOLAR」は様々な防水層に直接張り付けることが可能です。

防水層の延命効果

結晶系太陽電池モジュールと異なり、「UNI-SOLAR」は防水層に直接張り付けるため、防水層の延命効果が期待できます。

マルチソーラーシステムの用途例

「UNI-SOLAR」は極めて荷重負荷が少ないため、建物の補強工事が不要です。そのため様々な建物への設置が可能です。



●量販店やショッピングセンター ●コンビニエンスストア ●倉庫や工場 ●体育館

この他にも学校・教育施設、公共施設、オフィスビル、集合住宅、GSなど、建物の制約がなく設置可能です。

防水工法の選定

マルチソーラーシステムは、様々な防水工法に対応した太陽電池一体型防水システムです。

■防水仕様／湿気硬化型アスファルト防水工法(例)

仕様記号	1	2	3	4
PR-13	カスタムプライマーE 0.2kg/m ²	プレストS	プレストコート 1.2kg/m ²	プレストキャップK ^{*1}

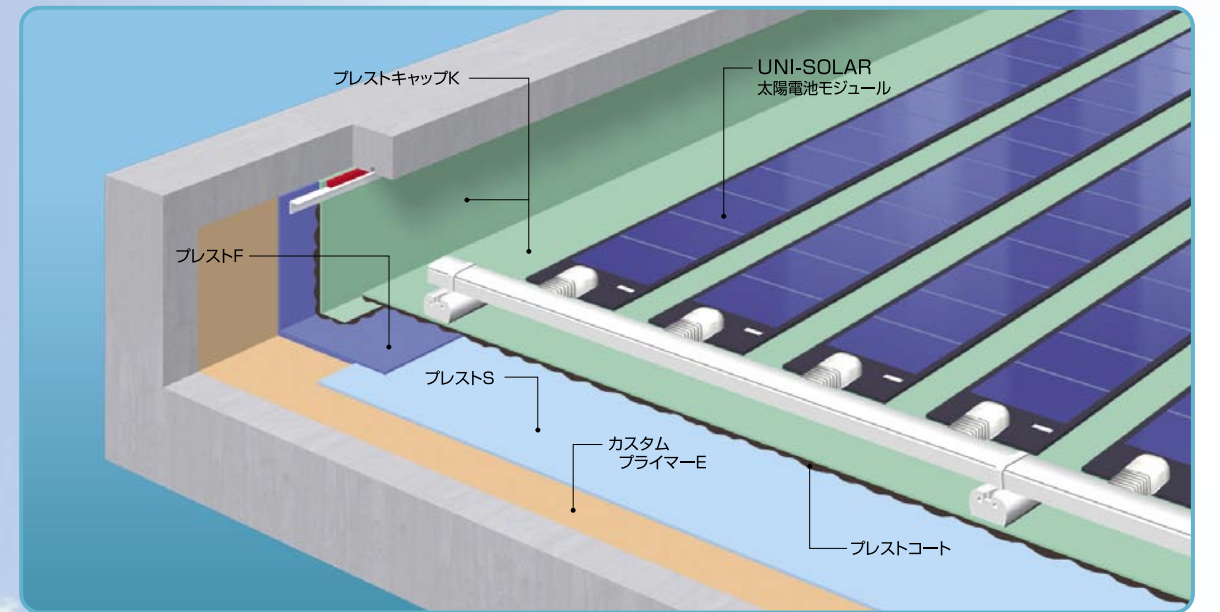
■ソーラーシステム仕様／湿気硬化型アスファルト防水工法下地の場合

仕様記号	1	2
マルチソーラーシステム	プレストコート 1.0kg/m ²	アモルファス ^{*2} 太陽電池 UNI-SOLAR設置

※1 PR-13工法を採用の場合はソーラーシステム施工部以外は仕上げ塗料の塗布が必要です。

※2 太陽電池の発電に関する電気関連の機器(接続箱、パワーコンディショナ、分電盤、配線、配線ダクト等)及び電気設備工事は別途となります。

納まり図



施工手順



使用材料一覧

区分	製品名	概要	規格
マルチソーラーシステム使用部材	UNI-SOLAR	アモルファスシリコン型太陽電池モジュール	144W:幅394mm×長さ5486mm、厚さ4mm/7.7kg 68W:幅394mm×長さ2849mm、厚さ4mm/3.9kg
	MSカバー	端子保護用カバー	特殊プラスチック製 20個入/箱
	MS自在曲がり	MSカバーからMSモールダクトに接続するカバー	特殊プラスチック製 10個入/箱
	MSモールダクト	配線保護用カバー(他コーナー用、エンド用/2種)	特殊プラスチック製 2m/本
	MS固定ブロック	MSモールダクトの取付台座	特殊プラスチック製(コンクリートブロック入り)
※防水工法使用部材	プレストコート	1液型常温アスファルト(塗膜防水材)	湿気硬化型常温アスファルト 20kg/缶入
	プレストキャップK	合成繊維不織布を基材とした砂付改質アスファルトルーフィング	幅1m×長さ8m、厚さ3.0mm 28kg/本
	プレストS	合成繊維不織布を基材とした部分粘着層付改質アスファルトルーフィング	幅1m×長さ16m、厚さ1.5mm 27kg/本
	プレストF	合成繊維不織布を基材とした粘着層付改質アスファルトルーフィング	幅1m×長さ16m、厚さ1.5mm 32kg/本

※湿気硬化型アスファルト防水工法を採用した場合の使用部材です。詳しくは防水工法カタログ(プレスト工法)をご確認ください。